

- 前保險桿外殼
- 裝飾零件
- 車牌
- 轉子引擎



影片教學看這裡!!

不容易理解的組裝步驟，
可透過影片輔助確認。

<https://www.modelabstore.com/tw/rx7/instructions.html>



本期附屬零件



※圖中所示的螺絲不包含備用數量。組裝說明中的圖片，可能與實際提供的零件或規格略有不同，敬請見諒。

- | | | |
|----------------------|-------------------------------|------------------------|
| 1A 前保險桿 | 1F 車牌固定螺絲
(2顆+備用2顆) | 1J 轉子A2 |
| 1B 組合式車燈(右) | 1G 前方裝飾零件 | 1K 螺絲A(6顆+備用) |
| 1C 組合式車燈(左) | 1H 前車牌 | 附屬工具 十字螺絲起子(0號) |
| 1D 組合式車燈外蓋(右) | 1I 轉子A1 | |
| 1E 組合式車燈外蓋(左) | | |

組裝前保險桿外殼



將 **1C** 組合式車燈(左) 嵌入 **1A** 前保險桿左側的凹槽中，並注意零件的安裝方向。



組合式車燈(左) 可與前保險桿的凹槽緊密貼合，請確認零件組裝後沒有鬆動或晃動。



將前保險桿翻至背面，一邊固定組合式車燈(左) 避免鬆脫，一邊使用附屬的十字螺絲起子(0號) 以 **1K** 螺絲 A 進行固定。



同樣方式，將另一側的螺絲孔也用螺絲 A 固定。



最後請再次確認並確實鎖緊螺絲，避免零件鬆動。組合式車燈(左) 安裝完成。

ONE POINT LESSON 重點小教學



進行螺絲固定時，建議在下方鋪上毛巾等柔軟布料，以避免刮傷零件。使用螺絲起子時，請對準螺絲孔保持垂直，並輕輕施力旋轉即可。

STEP BY STEP



將 **1B** 組合式車燈(右) 嵌入前保險桿右側的凹槽中，並注意零件的安裝方向。



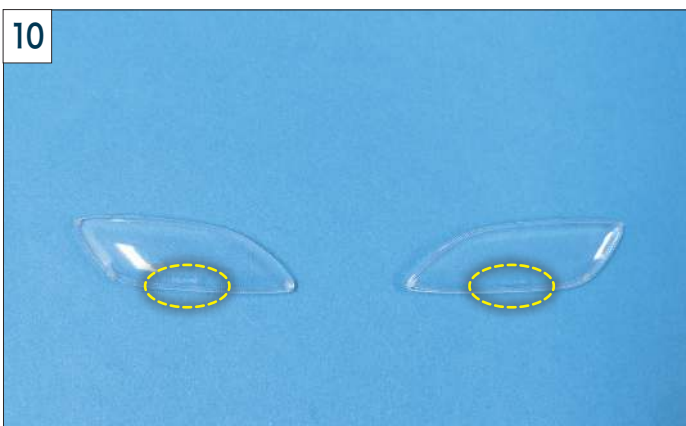
組合式車燈(右)可與前保險桿的凹槽緊密貼合，請確認零件組裝後沒有鬆動或晃動。



將前保險桿翻至背面，與左側相同，一邊固定組合式車燈(右) 避免鬆脫，一邊使用十字螺絲起子(0號)以螺絲 A 將兩處固定。



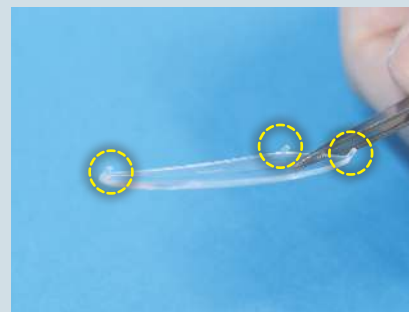
組合式車燈(左)與組合式車燈(右)安裝完成。



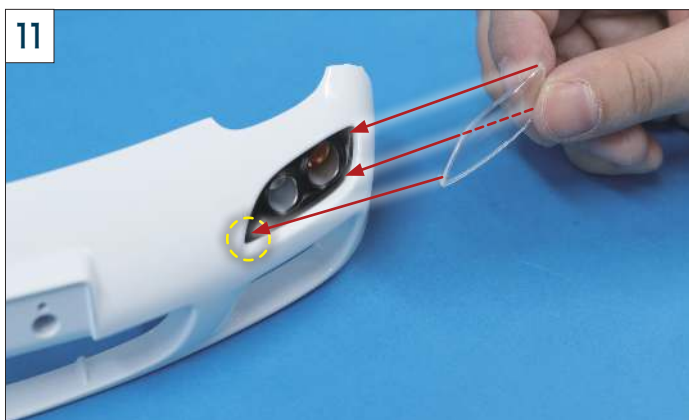
1D 組合式車燈外蓋(右)與 **1E** 組合式車燈外蓋(左)有上下之分，帶有細小刻字的一側為零件的下方。

advice

注意安裝用插銷!



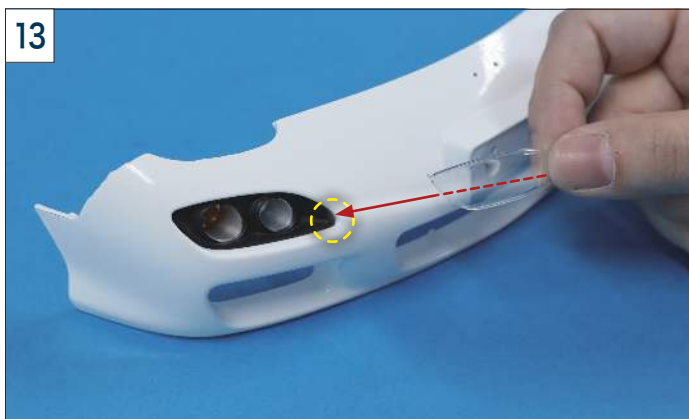
組合式車燈外蓋(右)與組合式車燈外蓋(左)的背面各有3支安裝用插銷，零件非常細小，安裝時請特別小心避免折斷。



11 將組合式車燈外蓋(左)插入組合式車燈(左)的孔位中，先對準圖中○標示的位置，從該處的插銷開始對位後再進行安裝。



12 將組合式車燈外蓋(左)的3支插銷確實插入後，即完成安裝。

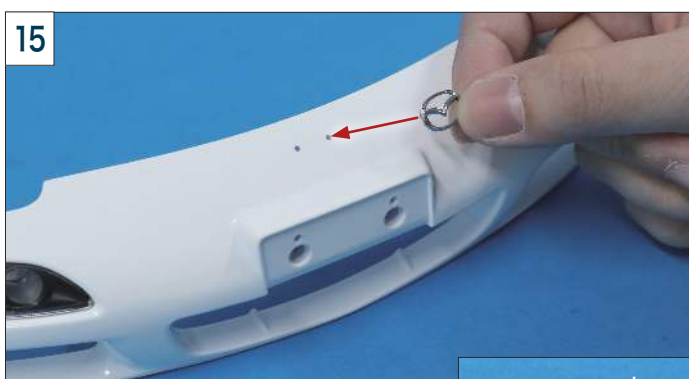


13 與左側相同，將組合式車燈外蓋(右)插入組合式車燈(右)的孔位中。

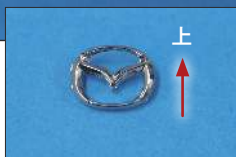


14 將組合式車燈外蓋(右)的3支插銷確實插入後，即完成安裝。

組裝前方裝飾零件



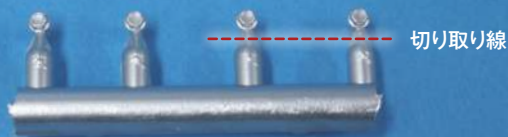
15 將 **1C** 前方裝飾零件背面的2支插銷插入前保險桿中央進行安裝，並注意零件的上下方向。



16 將前方裝飾零件完全壓入定位後，即完成安裝。

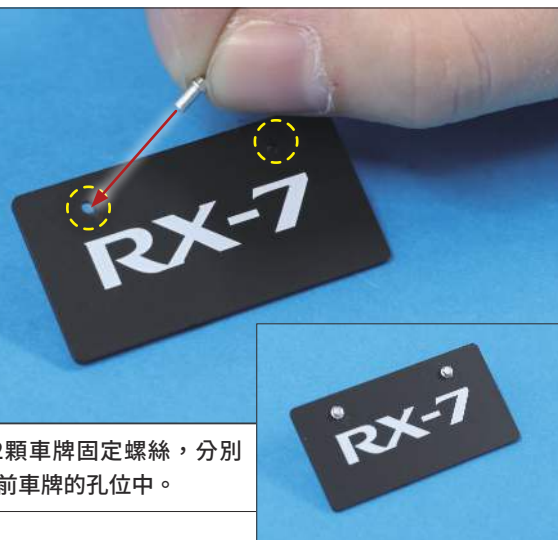
組裝車牌

17



將 **11** 車牌固定螺絲 2 顆沿虛線位置從框架上剪下後使用。請使用市售斜口鉗或美工刀等工具，小心剪下零件。剩下的 2 顆可作為備用妥善保存。

18



將剪下的 2 顆車牌固定螺絲，分別插入 **11** 前車牌的孔位中。

19



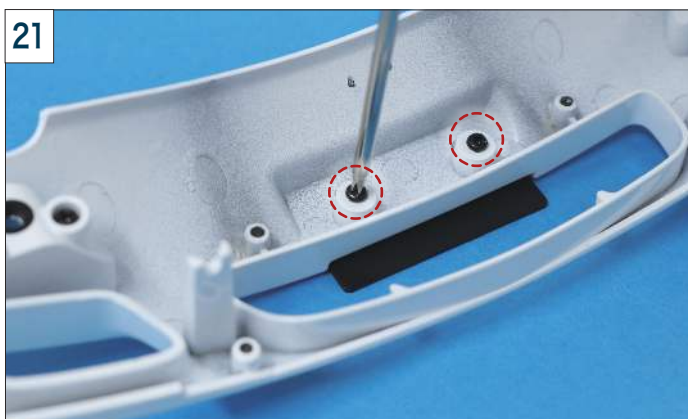
將車牌背面的 2 個螺絲柱與車牌固定螺絲對準前保險桿的孔位後插入。

20



車牌可與前保險桿的凹槽緊密貼合。

21



將前保險桿翻至背面，使用螺絲 A 將前車牌的兩處固定。

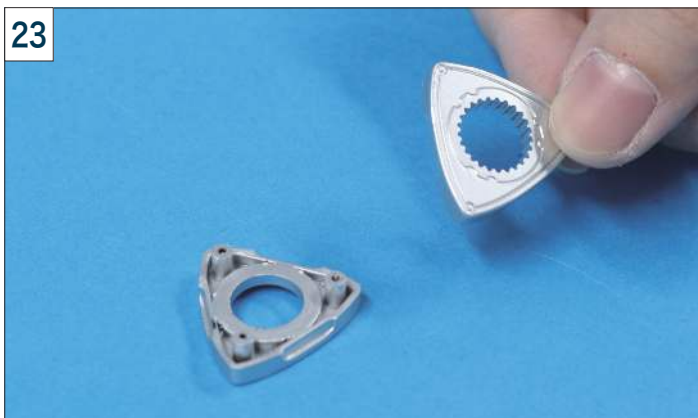
22



前車牌安裝完成。

組裝轉子引擎

23



將 **1J** 轉子 A2 的3支插銷插入 **1I** 轉子 A1 並組合，轉子 A1 與轉子 A2 無論以何種方向組裝皆可。

24



轉子 A 組裝完成。

本期完成



本期組裝了車輛外觀重點的前保險桿，以及轉子引擎代表性的三角形轉子。白色保險桿搭配黑色組合式車燈，使整體外觀更顯俐落有型。請妥善保管零件，避免損壞或遺失。